



صفحاتی برای کاترهای غلتکی در خیاطی

شما در هر پروژه‌های که در آن از کاتر غلتکی استفاده کنید، به صفحه برش هم نیاز خواهید داشت. صفحات برش از آسیب دیدن سطح کار (سطح میز و غیره) محافظت و از کند شدن سریع تیغه جلوگیری میکنند. صفحات برش با دو عنوان سطح سخت و سطح نرم شرح داده میشوند.

صفحات سطح نرم نازک و انعطاف پذیر هستند. تیغه های برش خراش های ریز و درشتی را بر روی سطح صفحه ایجاد میکنند که پس از به وجود آمدن مجدداً بسته میشوند به همین علت این نوع صفحات را سطح نرم مینامند. هر دو نوع مناسب خیاطی خانگی و استفاده در لحاف دوزی میباشد.

با [مقاله آموزشی خیاطی](#) از سری مقالات آموزشگاه خیاطی ایده همراه باشید.

↓ برنامه کلاس های آموزشگاه خیاطی ایده

انتخاب یک صفحه برش

اندازه استاندارد صفحات برش در محدوده 18×12 تا 36×24 میباشد. صفحات 72×40 و حتی بزرگتر برای پوشاندن تمام سطح یک میز برش، به صورت یک تکه و نیز چند تکه که همانند قطعات پازل به یکدیگر متصل میشوند، در دسترس هستند.

برخی از صفحات بزرگ به منظور نگه داری آسان، تا میشوند. همچنین صفحاتی در اندازه های کوچک (5×5 و غیره) برای پروژه های کوچک و نیز نقل و انتقال به کلاس ها در دسترس می-باشند.

به طور کلی، بهتر است بزرگترین صفحه متناسب با محل کار و محل نگه داری موجود را انتخاب کنید. اگر برای برش قطعات الگوی خود از کاتر غلتکی استفاده میکنید، یک صفحه میز برش تمام قد برای شما ایده آل میباشد.

برای لحاف دوزی یک صفحه با اندازه 24 یا بزرگتر اجازه میدهد تا نوارها را در عرض پارچه تنها با یک تا برش دهید؛ و این کار دقت بیشتری را برای شما به ارمغان میآورد.

هنگام رفت و آمد مکرر به کلاس های خیاطی، یک صفحه 18×12 برای استفاده در بسیاری از

موارد به اندازه کافی بزرگ است، اما به اندازه کافی کوچک نیز می باشد که بتوان به آسانی آن را حمل و نقل کرد.

صفحات بزرگتر به فضای بیشتری از فضایی که اکثر کلاس های خیاطی فراهم میکنند، احتیاج دارند. همچنین کوچک ترین صفحه برش در کنار چرخ خیاطی برای برش های سریع و آسان مانند لبه دوزی درزها در حین استفاده از مدل های کاغذی یا پروژه دوخت و دوز مینیاتوری مناسب می باشد.

برای دیدن لوازم خیاطی  سایت ایده کلیک کنید

انواع لوازم خیاطی

یکی دیگر از مزایای صفحات کوچکتر این است که میتوان برای برش در جهات مختلف به راحتی آن-ها را چرخاند و حرکت داد بدون این که مزاحم پارچه در حال برش شوند.

همچنین محصولاتی که از ترکیب یک صفحه برش غلتکی در یک طرف و یک سطح فشرده در پشت آن به وجود آمده اند برای استفاده در کلاس خیاطی مناسب هستند. بعضی از محصولات با سطوح جانبی فشرده و برش خورده نیز مرسوم می باشند. با این حال هنگام تصمیم گیری در مورد اینکه کدام یک برای کار خیاطی شما مناسب است فضایی که در اختیار دارید را حتما در نظر بگیرید.

یکی دیگر از عواملی که باید هنگام انتخاب صفحه برش مورد توجه قرار گیرد، خطوط راهنمای موجود بر سطح صفحه و اینکه آیا برای شما در حین کار کاربرد دارد یا خیر می باشد. بیشتر صفحات با خطوط شطرنجی "1" که میتواند برای برخی از اندازه گیری ها استفاده شود، چاپ میشوند. بعلاوه، صفحات برش ممکن است خط کش هایی با نشانه گذاری 8/1 در امتداد لبه خود داشته باشند، همراه با خطوط راهنمای زاویه دار یا مدور که روی خطوط شطرنجی منطبق شده اند.

نکته: برای اندازه گیری با بالاترین دقت، از خط کش به عنوان راهنمای خود استفاده کنید. به طور کلی خطوط روی یک صفحه برش ضخیم هستند که سبب کاهش دقت میشوند، و نیز با گذشت زمان در معرض ساییدگی و فرسودگی قرار میگیرند.

بعضی از صفحات برش دارای دو سطح قابل استفاده می باشند. اگرچه قسمت پشتی معمولاً دارای خطوط شطرنجی نمی باشد اما ممکن است انتهایی همانند قسمت خط کشی شده داشته باشد. این سطح برش جایگزین قطعاً عمر صفحه برش را دوچندان میکند.

نگه داری

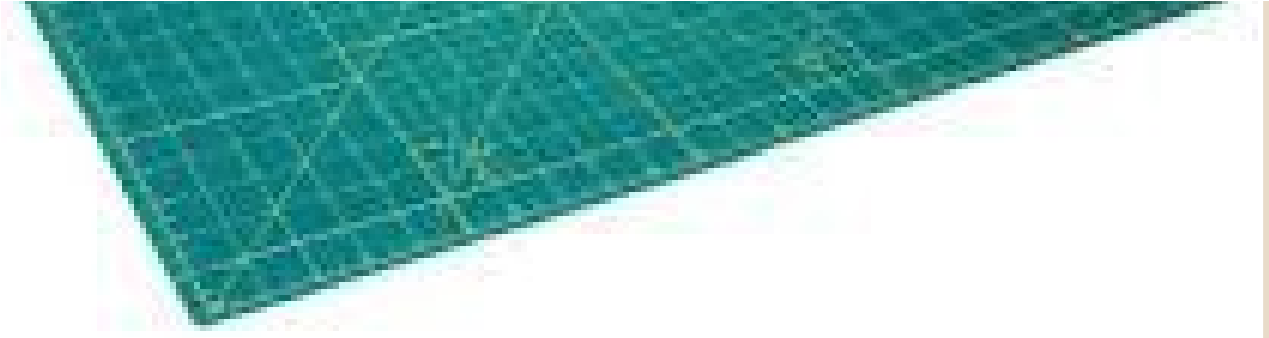
صفحات کاتر غلتکی از مواد پلاستیکی ساخته شده اند که نسبت به گرما حساس میباشند. این صفحات نگه داری شده اگر به طور غلط تا شوند دیگر امکان تعمیرشان وجود ندارد. همچنین اگر در معرض سرمای شدید قرار بگیرند شکننده و بی دوام میشوند. برای داشتن بهترین حاصل، صفحات برش را صاف نگه دارید.

از قرار دادن آن در معرض گرما و نور خورشید نیز خودداری فرمایید. برای نگه داری صفحات را به دیوار یا کابینت تکیه ندهید، و نیز آنها را لوله نکنید مگر اینکه دستورات سازنده این کار را پیشنهاد دهد. رها کردن صفحه برش در یک اتومبیل گرم میتواند خسارت های جبران ناپذیری به آن وارد کند؛ وقتی میخواهید صفحه را به کلاس خیاطی تان ببرید، آن به صورت صاف در صندوق عقب یا هر جایی که در معرض نور خورشید نیست قرار دهید و نیز زمان ماندن صفحه در ماشین را به حداقل برسانید.

بعضی از صفحات برش را میتوان با آویزان کردن به صورت عمودی نگه داشت. صفحات سطح سخت ممکن است دارای یک دسته برای حمل و نقل و نگه داری باشند، در این صورت آنها را از قلاب رخت آویز یا بر روی دیوار آویزان کنید. صفحات ترکیبی با سطح فشرده و سخت نیز میتوانند به صورت عمودی یا صاف نگهداری شوند.

بهتر است صفحات برش انعطاف پذیر را صاف نگه دارید و یا آنها را با لوازم جانبی مخصوصی که از طول صفحه برای جلوگیری از پیچ خوردگی محافظت میکنند آویزان کنید.



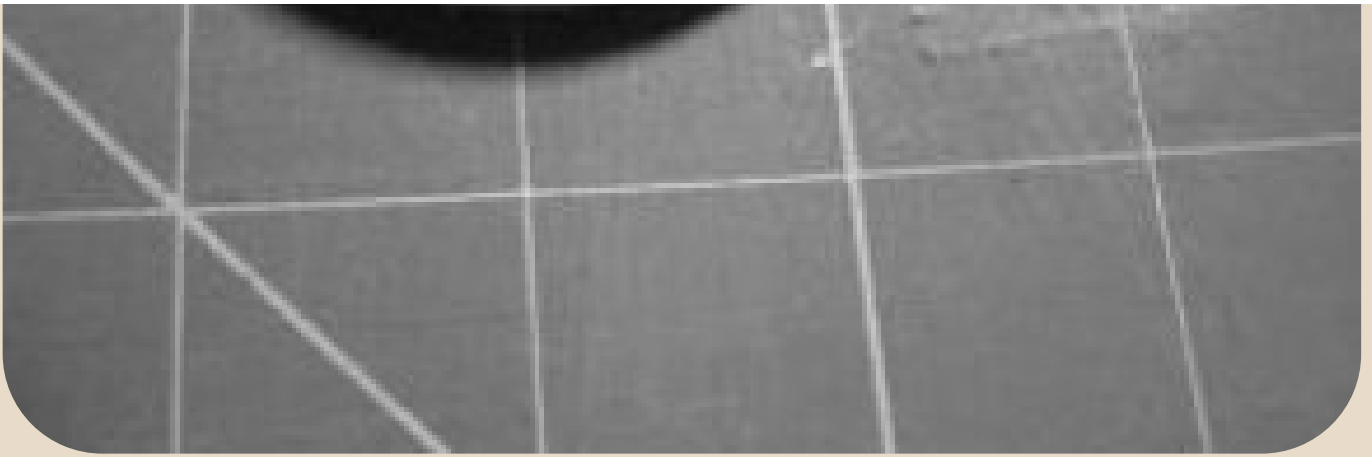


مراقبت کردن از صفحات

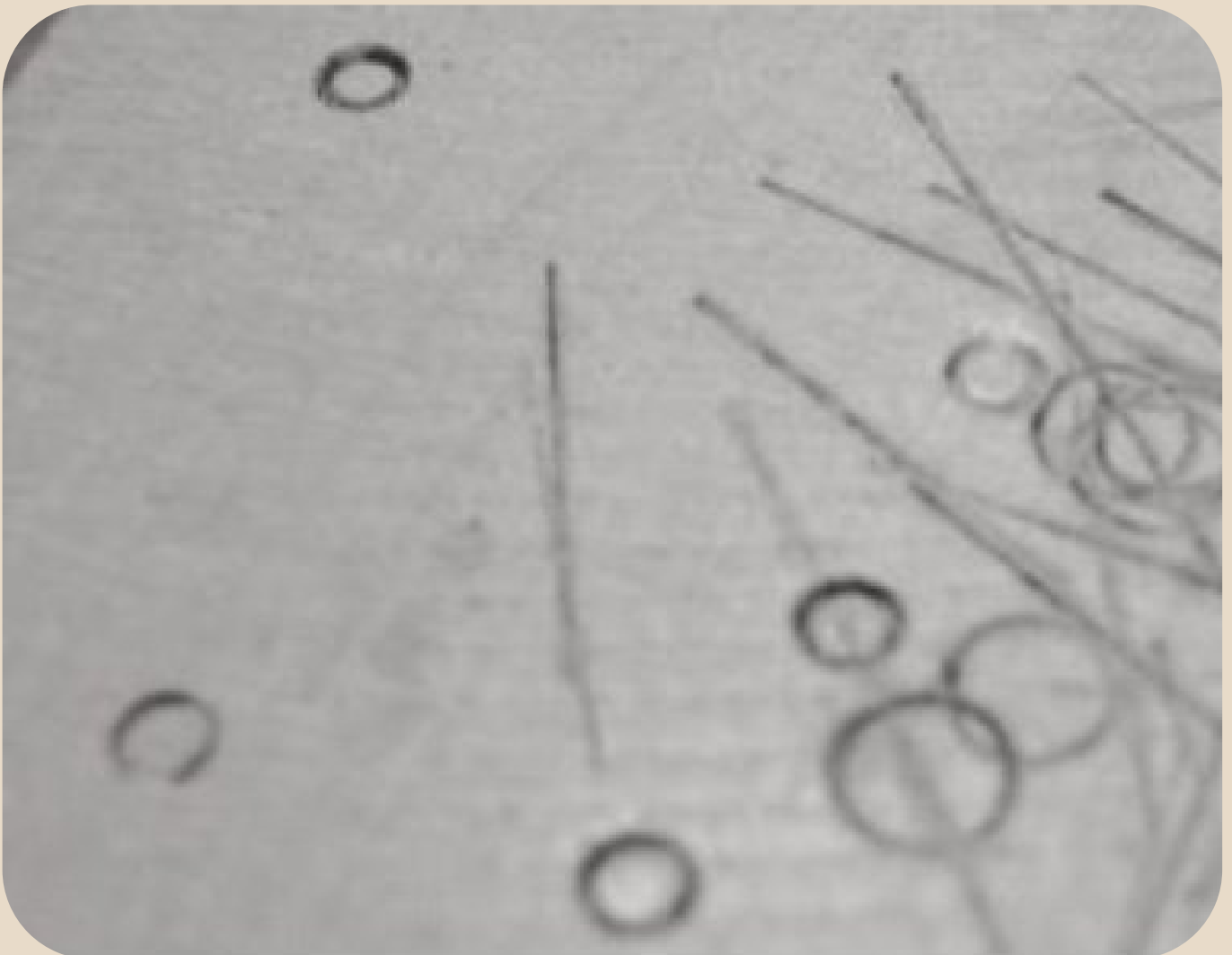
صفحات برش کاترهای غلتکی را میتوان با یک پارچه نرم و یک شوینده ملایم تمیز کرد. از پاک کننده ها و حلال های سایشگر و صیقلی کننده که میتوانند به صفحه آسیب وارد کنند و یا علائم چاپ شده را پاک کنند اجتناب کنید. بهتر است برای پاک کردن پرز سطح صفحه و خرده های پارچه از پرزگیر غلتکی یا برس پرزگیر استفاده کنید.

صفحات سطح نرم خرده پرزها را در برش های تیغه کاتر غلتکی در خود نگه میدارند که این امر به خصوص در هنگام کار با پارچه های پرزدار مثل پشم گوسفند یا جانوران دیگر دیده میشود. ابزار خاصی به نام mat smoother (ابزاری برای صاف کردن صفحه برش، شکل 1) برای بیرون کشیدن پرزها از برش های صفحه نیز در دسترس میباشد.





شکل 1



شکل 2

به مرور زمان، **mat smoother** ممکن است علائم چاپی صفحه را از بین ببرد، اما برای تمیز و هموار کردن سطح آن بسیار موثر است. برای طولانی تر شدن عمر صفحه برش، تنها با کاترهای غلتکی آن را به کار بگیرید. چاقوهای محکم و سایر ابزارهای برش، مانند پنچ های دستی و مغارها سطح صفحه را کنده کاری میکنند و سوراخ هایی ایجاد میکنند که با بریدن و دقت داشتن مداخل هایی ندارند(شکل 2).

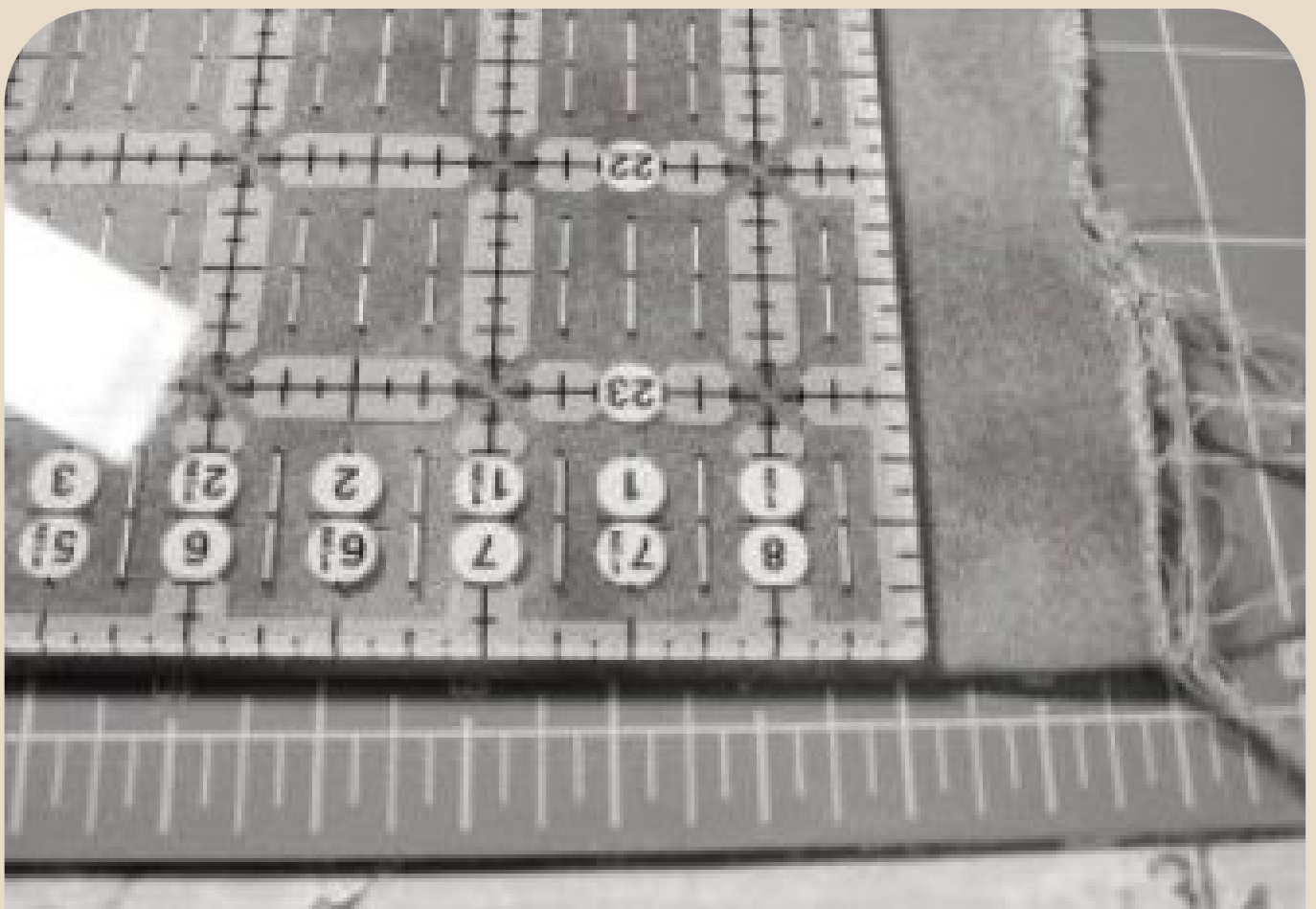
نحوه استفاده از صفحه برش غلتکی (کاتر غلتکی)

همیشه صفحه برش را روی سطحی سفت، صاف و حداقل به اندازه خود صفحه بگذارید. تمام صفحه برش باید روی سطح کار صاف بخوابد. برای برش غلتکی (برش با کاتر غلتکی) با تکه های الگو، پارچه را روی یک صفحه برش بزرگ قرار دهید. تکه های الگو را در جای خود سنجاق کرده یا وزنه های الگو را برای نگه داری روی آنها قرار دهید.

برای ایجاد قابلیت مانور دادن در اطراف منحنی ها، و برش لبه هر یک از الگوها از تیغه غلتکی با قطر کوچک استفاده کنید. پارچه را در صورت لزوم جا به جا کرده تا تکه های دیگر را برش دهید. همچنین برای بریدن نوارها و وصله ها در لحاف دوزی، به یک خطکش سفت و سخت اکریلیک نیاز خواهید داشت.

میتوانید در صورت نیاز پارچه را تا کنید تا اندازه صفحه برش شما شود. همیشه خطوط شطرنجی را مستقیم و چهارگوش نگاه دارید. خط تایی پارچه را همسان با یکی از خطوط راهنما (خط کشی شده) صفحه برش تنظیم کنید. خط کش را بر روی پارچه و در امتداد یکی از خطوط قائم راهنما (در زاویه مناسب) بگذارید یا از خطوط روی خط کش استفاده کنید تا مطمئن شوید برش شما با خط تا یکسان می باشد.

در امتداد خط کش برش بزنید تا لبه پارچه صاف باشد، و سپس از برش لبه به عنوان راهنما برای برش نوارها و وصله ها استفاده کنید.



با آموزشگاه خیاطی ایده تماس بگیرید

ما پاسخگوی تمام سوالات شما هستیم کارشناسان ما شما را به بهترین روش راهنمایی می کنند

44412840 



دیدگاهتان را بنویسید

نشانی ایمیل شما منتشر نخواهد شد. بخش‌های مورد نیاز علامت‌گذاری شده‌اند *
دیدگاه

ایمیل *

نام *

لطفا پاسخ را به عدد انگلیسی وارد کنید:

$1 \times 3 =$

فرستادن دیدگاه

