



روبان ها و مغزی ها در خیاطی

آموزش موجود در این مقاله برای کمک به شما در ترابان ها و مغزی ها **خیاطی** می باشد. امیدواریم از این مطلب لذت ببرید و نظرات خود را با ما در میان بگذارید.

↓ برنامه کلاس ها



روبان ها و مغزی ها در خیاطی

از روبان ها و مغزی ها برای نگه داشتن یک درز کشی، تقویت یک نقطه ضعیف یا پوشش لبه بریده شده پارچه خیاطی استفاده می کنند. همچنین برای تزئینات اضافه شده در کارهای خیاطی بکار برده می شوند. آن ها را قبل از بسته بندی یا با اندازه شان، و در تنوع محتویات پارچه خیاطی، رنگ های خالص و چاپ های فصلی نگاه کنید.



روبان های متداول

نوار توپیل از عرض $\frac{1}{4}$ اینچی تا 2 اینچی موجود است. بسیار ثابت، نوار صاف با کشش کم و انتخاب خوبی برای نگه داشتن درزها یا به عنوان گره و بند باریک یا نخ کشی کاربرد دارد. عموماً به رنگ مشکی، سفید و آهویی، رنگ های مد روز هم یافته می شوند، و گاهی در بخش دفترچه فروشی مغازه ها هم یافت می شوند.

نوار درز دوزی، همچنین نوار سجاف هم نامیده می شود، و اغلب به عنوان لبه انتهایی سجاف بر پارچه شفاف بکار برده می شود. نوارپست با انتهای دوخته شده، $\frac{1}{2}$ اینچ عرض، و در بسیاری از رنگ های مد روز یافته می شود. از نوار درز دوزی برای پارچه های متوسط تا سنگین وزن بافته شده استفاده می شود. به دلیل درخشندگی آن، نوار درز دوزی همچنین می تواند در تزئینات به عنوان روبان سبک وزن هم مورد استفاده قرار گیرد.

یراق درز دو طرفه به عنوان انتهای لبه روی پارچه دوخته شده و پارچه های سبک وزن که نیاز به کشیدن دارند استفاده می شود. عرض $\frac{3}{4}$ اینچی و 1 $\frac{3}{4}$ اینچی یراق همچنین برای تزئین هم مورد استفاده است. از نوار عریض تر برای لبه های صاف و نوع نازک تر را برای نواحی منحنی و گرد استفاده کنید. به عنوان تودوزی تزئینی، یراق را در جای خود کوک بزنید یا آنرا بعنوان اتصال شفاف بهره ببرید.

نکته: بدنبال اتصالات پایدار و محکم و نوارها باشید یا تار و الیاف محکم پشت کاغذ را استفاده کنید. تار محکم تزئین را تمیز و مرتب میکند، اما همچنین انعطاف را هم کم میکند.





نوارهای مورب

نوارهای مورب هم تکه های پارچه مورب بریده شده هستند. پارچه بافته شده زمانی درست می شود که برش روی اریب زده شود بنابراین به راحتی می توانیم آنرا دور منحنی ها بسته به عرض آن بپیچیم. نوارهای اریبی بخرید که در تنوع در زیر نوشته شده اند یا برای خودتان آن ها را برش بزنید، آنرا تا کنید و به خوبی اتو کنید. اندازه گیری دقیق و درست کردن نوار اریب کمک می کند تا عرض دقیق و تا شدگی ها در مکان مشخص باشد.

نوار اریب یک طرفه زیر دو لبه بلند تا می شود. نوع با عرض $\frac{1}{2}$ اینچی اغلب صاف و نزدیک به هر دو تایی پارچه برای تزئین قرار می گیرد. نوار اریب با عرض 1 اینچ اغلب به عنوان یک روکش خط وسط برای پارچه ها و نخ های کشی به کار برده می شود. هر دو عرض می توانند برای کاهش انباشت یا افزایش راحتی در پارچه های سنگین یا خراشیده شده استفاده شود. نوع با عرض اینچی همچنین می تواند به عنوان پوشش ویا روکش لبه های صاف استفاده شود و به عنوان یک سجاف کاذب وقتی نیاز به افزودن عرض به پارچه است.

نوار دوبله اریب زیر هر دو لبه بلند بریده شده و پایین نزدیک به مرکز تا می شود و جیبی برای روکش دار کردن پارچه می سازد. در عرض های $\frac{1}{4}$ اینچی و 1 اینچی موجود است، باریکترین مدل آن اغلب برای لبه های درزها بکار می رود تا کار در انتها تمیز باشد یا برای لبه های تزئینی برای یقه، دکمه سر دست و سجاف ها کاربرد دارد. از نوع سبک پهن برای روکش دار کردن پارچه های سنگین یا چندلایه ای، و پهن ترین ها را برای اتصال لحاف ها استفاده کنید.

نکته: نوار اصلی را برای اندازه شدن با یک گوشه یا هلال قبل از چسباندن و کشیدن پارچه اصلی، با اتو بخار بکشید تا به شکل دلخواه درآید.



همچنین بخوانید:

مفهوم کشسانی در خیاطی

مغزی دوزی

مغزی دوزی همچنین از برش پارچه اصلی خیاطی درست می شود، و به آن اجازه می دهد تا به راحتی شکل یک منحنی را گیرد درحالیکه خط بدون چروک و صاف و نرمی را حفظ می کند. مغزی دوزی چسباندن اصل کار اطراف یک ریسمان پرکننده است. لبه های پارچه مغزی دوزی شده نمایش داده شده درون شیارها مخفیست و **ریسمان** در قسمت سمت راست کار دیده می شود. از مغزی دوزی بین دو لایه پارچه برای برجسته سازی یا تاکید بر خط درز استفاده کنید. مغزی دوزی باریک برای ساختار پارچه و مغزی دوزی عریض، گاهی مربوط به مغزی گذاشتن، و برای تزئینات خانه بکار می رود. مغزی دوزی از پیش آماده شده اغلب در رنگ های روشن یافت می شود، اما بیشتر در الگوها. مغزی دوزی خاص خود را با برش باریک، تکه های پارچه اصلی و پیچاندن آن دور ریسمان پرکننده بسازید. از زیپ برای محکم کردن ریسمان استفاده کنید.



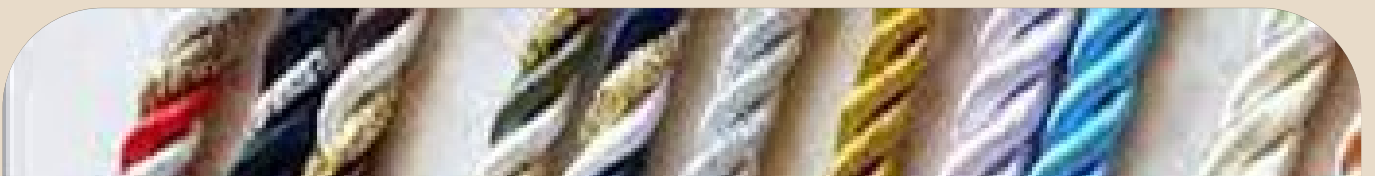
تودوزی تزئینی



نوار صاف:

نوار صاف با عرض $1/8$ اینچ و دارای تورفتگی در مرکز، آنرا در مسیر طبیعی دوخت قرار می دهد. از این تودوزی براق و زیبا برای خط انداختن اطراف و مشخص کردن طرحی پیچیده روی پارچه استفاده کنید. چرب کردن دست یا با استفاده از سنجاق های ابریشمی آنرا در محل محکم کنید و بعد با دست یا با چرخ بسته به طرح آنرا بدوزید. همچنین در نظر داشته باشید که آنرا برای ایجاد جادکمه ای ها، دکمه های چینی توپی یا بست های قورباغه ای استفاده کنید.

نوار کمی صاف اغلب در پوشاک طرح های دریایی دیده می شود. با عرض $1/4$ اینچ، در بالای تودوزی استفاده می شود، اغلب در ردیف های چندگانه و لبه تودوزی برای برجسته کردن اپلیکه ها بکار می رود. نوار در رنگ های روشن، نقره ای و متالیک طلایی یافته می شود.





همچنین بخوانید:

برنامه کلاس های آموزشگاه خیاطی ایده

سجاف پتویی :

سجاف پتویی پارچه دوخته شده 2 اینچی است، تا وسط تا شده و برای پوشاندن لبه پتو طراحی شده است. مشابه روبان پهن ساتنی بافت پایدار بدون کشش دارد و تنها در لبه های صاف باید از آن استفاده کرد. ایجاد گوشه های اندازه گیری شده و فشردن تا با لبه های صاف این سجاف آسان است. در چاپ های نوجوانان و همچنین رنگ های روشن موجود است.



نوار حاشیه ای :

نوار حاشیه ای اغلب از پلی استر در عرض های $\frac{1}{4}$ اینچ تا $\frac{3}{4}$ اینچ می باشد، برای همه مصارفی از پوشاک کودک تا تزئینات خانه مورد استفاده قرار می گیرد. ای تودوزی عجیب می تواند به تنهایی یا در ردیف های چندگانه، دوخته شده در لبه پارچه بکار رود و آنرا برای دوخت های تزئینی، یا دوخت کوک ها، یا تنها در چاپ ها بکار برده شود. شکل زیگزاگی آنرا منعطف و طبیعی برای جاهایی که نیاز به تودوزی دارد می کند.

برای گوشه های تیز، وقتی در جای آن قرار می گیرید در محل بیرونی که احتمالاً به راحتی و به نرمی پارچه را می اندازد از آن استفاده کنید. کوک صاف پایین مرکز تودوزی یا هر گوشه ای را با پونز با دست یا چرخ خیاطی محکم کنید.

یک اثر سه بعدی نواردوزی می تواند با به هم پیوستن دو رنگ مختلف از نوار بدست آید و بعد آن را بعنوان تودوزی تکی بکار ببرید. نوارها در چاپ های تعطیلات و همچنین رنگ های شفاف در دسترس هستند.



امیدواریم با خواندن این آموزش مهارت های لازم رو در زمینه روبان ها و مغزی ها درخیاطی کسب کرده باشید.

با آموزشگاه خیاطی ایده تماس بگیرید

ما پاسخگوی تمام سوالات شما هستیم کارشناسان ما شما را به بهترین روش راهنمایی می کنند

44412840 📞



دیدگاهتان را بنویسید

نشانی ایمیل شما منتشر نخواهد شد. بخش‌های مورد نیاز علامت‌گذاری شده‌اند *

دیدگاه

* نام

* ایمیل

لطفا پاسخ را به عدد انگلیسی وارد کنید:

چهارده - 11 =

فرستادن دیدگاه