



## انتخاب دکمه های قابلمه ای در خیاطی

آموزش موجود در این مقاله برای کمک به شما انتخاب دکمه های قابلمه ای در **خیاطی** می باشد. امیدواریم از این مطلب لذت ببرید و نظرات خود را با ما در میان بگذارید.

↓ برنامه کلاس ها



## انتخاب دکمه های قابلمه ای در خیاطی

دکمه های قابلمه ای تجارت های جدی در دنیای بستارها (ابزارهایی که برای بستن به کار می روند) هستند و اغلب هنگامی که نیاز به اطمینان و استواری باشد انتخاب می شوند. در ابتدا این دکمه ها کاملاً سودمند بودند و به عنوان بست های محکمی برای کیسه مرسولات پستی، خورجین و کیسه های ساخته شده از پارچه های سنگین مانند کرباس و چرم استفاده می شدند. امروزه آن ها در همه چیز از وسایل دکوراسیون منزل گرفته تا لباس کودک مشاهده می شوند.

دکمه های قابلمه ای از فلز (معمولاً برنجی)، پلاستیک یا نایلون ساخته می شوند. دکمه های فلزی را می توان در **نیکل** اندود شده با درخشش نقره ای، یا به رنگ سیاه، سفید و رنگ عاجی یافت. دکمه های نایلونی معمولاً شفاف هستند و برای پارچه های سبک وزن و یا ترکیب کردنشان با رنگ و چاپ پارچه انتخاب می گردند. دکمه های پلاستیکی در لباس های نو ظهور و لباس کودک یافت می شوند و در رنگ های مختلفی موجود هستند.



## مدل های دوختنی و یا غیر دوختنی



### دکمه های قابلمه ای دو تکه ای (دو پارچه)

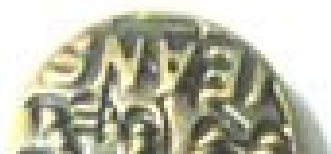
شامل یک قسمت توپ مانند و حفره اش (سوکت) می باشند که در لبه های متضاد پوشاک و یا قسمتی که پروژه از آن باز می شود دوخته می شوند. اگر با دقت دوخته شوند از قسمت رویی پارچه قابل مشاهده نیستند. این دکمه ها به پارچه آسیب نمی زنند و در صورت لزوم به راحتی جدا و یا تعویض می شوند.



## دکمه های قابلمه ای چهار تکه ای

احتیاج به دوختن ندارند. این دکمه ها به صورت جفت به همراه قطعه داخلی و بیرونی برای هر نیمه از دکمه عرضه می شوند. این دکمه ها دارای یک برآمدگی یا تیزی می باشند که هنگام قرارگیری در محلشان پارچه را سوراخ می کنند.

این کار باعث آسیب دیدن پارچه در زیر دکمه می شود بنابراین باید مطمئن باشید که هنگام فشار دادن آن در همان اولین بار جای دکمه درست باشد. در بیشتر موارد سر دکمه در قسمت رویی پارچه قابل مشاهده می باشد.





همچنین بخوانید:

روبان ها و مغزی ها درخیاطی



## انواع دکمه های قابلمه ای چهار تکه ای (چهار پارچه):

دکمه های فشاری به جای داشتن تیزی، دارای یک برآمدگی در وسطشان می باشند که پارچه خیاطی را سوراخ می کند. این دکمه ها از دکمه هایی که تیزی دارند محکم تر هستند و برای پارچه های ضخیم یا سنگین تر و یا برای استفاده در چندین لایه پارچه مناسب می باشند. به عنوان مثال، آن ها بر روی کت و لباس اسکی استفاده می شوند.

دکمه های نوک تیز دارای نوک های تیزی مثل چاقو در دو تکه ی بیرونی هستند. دو قطعه داخلی در هنگام قرار دادن دکمه در جای آن تیزی ها را در بر می گیرند. این تیزی ها حداقل آسیب را به پارچه می رسانند. از این دکمه ها برای پارچه های سبک وزن یا کشفاف استفاده کنید.

اگر نوک دکمه بر روی پروژه تکمیل شده قابل مشاهده خواهد بود، حتما نوعی از دکمه خیاطی را انتخاب کنید که مکمل پارچه باشد. برخی از نوک های دکمه دارای سنگ هایی مانند سنگ قیمتی

هستند و یا با نقوش مد روز تزئین شده اند. اگر می خواهید دکمه ها کمتر دیده شوند و با پارچه درآمیزند از دکمه هایی استفاده کنید که نوک (سرپوش) آن ها حلقه ای باشد.



## دکمه های قابلمه ای تخصصی:

دکمه های قابلمه ای مغناطیسی دارای آهن ربایی قوی در داخل است که دو نیمه را با یکدیگر متصل می کند. این دکمه چهار تکه ای درست همانند دکمه های نوک تیز (با نفوذ به پارچه) عمل می کند اما نوک دکمه و قلاب تزئینی نیستند. نوک تیز به واشرهای فلزی سودمندی متصل است که باید با یک آستر پنهان شود بنابراین دکمه ها باید در هنگام دوخت و ساخت پروژه در جای خود قرار گیرند. دکمه های مغناطیسی حجیم تر و به طور قابل توجهی سنگین تر هستند. آن ها برای بسته نگه داشتن کیف های دستی طراحی

شده اند. دکمه های قابلمه ای نواری معمولاً با سرپوش (قسمتی بالایی دکمه) حلقه ای ساخته می شوند و دارای دکمه های از قبل آماده شده بر روی دو نوار می باشند. به جای اینکه دکمه ها را به پارچه وصل کنید، هر نوار روی یک طرف لباس دوخته شده و بدین ترتیب دکمه ها به صف می شوند. دکمه های نواری باعث می شوند چندین دکمه با سرعت بیشتری باز شوند و آسیبی هم به لباس نرسانند. این نوارها در رنگ های متنوعی در دسترس می باشند اما معمولاً زیر لبه های پارچه پنهان می شوند درست همانطور که در لباس بادی نوزادان دیده می شود. **آموزشگاه خیاطی ایده جزو با سابقه ترین آموزشگاه های خیاطی تهران است که فعالیت خود را از همان ابتدا در غرب تهران شروع کرد و تاکنون توانسته است موفقیت ها و افتخارات بسیاری را در این رشته کسب کند.** دکمه قابلمه ای روکشی (پوششی) با اندازه های بزرگ تر به گونه ای طراحی شده اند که با یک پارچه سبک وزن و دارای بافت محکم، اغلب ابریشم، برای پنهان کردن قسمتی که لباس از آن جا بسته می شود پوشیده می شوند؛ بیشتر در لباس های مد روز، اغلب در کت های خز، استفاده می شوند. می توانید این دکمه ها را به صورت آماده دوخت (پوشش دار) خریداری کنید و یا خودتان آن ها را با پارچه بیوشانید. برای انجام این کار یک دایره دو برابر و نیم بزرگ تر از قطر دکمه را از پارچه برش دهید. کوک های کوچک زیر و روی پارچه را با دست بر دور محیط دایره دوخته و دم نخ ها را بلند رها کنید. سوکت دکمه را در وسط پارچه قرار داده و سپس دم نخ را بکشید و پارچه را اطراف دکمه مرتب کنید و برای اطمینان آن را کوک بزنید. هنگامی که دکمه ها در جای خود دوخته شوند لبه های دوخته نشده پارچه زیر آن ها پنهان می شود و وزن سبک پارچه به دکمه ها اجازه راحت کار کردن را می دهد.



## ابزار چفت و بست:

از ابزار پیشنهادی (سازنده) برای نوع دکمه ای که انتخاب کرده اید استفاده کنید، و برای گرفتن بهترین نتیجه از ابزارهای سازنده یک دکمه برای دکمه دیگر استفاده نکنید.

یک سندان کوچک فلزی به نام سندان و چکش شبیه به یک پیچ بدون دنده می باشد، می تواند برای تنظیم دکمه ها استفاده شود. این وسیله اغلب به همراه دکمه ها فروخته می شود و به گونه ای طراحی شده که برای اندازه و نوع خاصی از دکمه مورد استفاده قرار می گیرد.

برای کار با این ابزار بر روی یک سطح سخت کار کنید، دکمه ها را بر روی هر طرف پارچه تنظیم کنید؛ ابزار را بالا نگه دارید و با چکش بر روی آن بکوبید تا دکمه ها در جایشان محکم شوند.

این ابزار به کاربر این امکان را می دهد تا در لبه یک پوشاک یا در اعماق پارچه، دکمه را متصل کند. تنظیمات لاستیکی یا پلاستیکی در نوک انبردست به گونه ای طراحی شده است که اندازه و نوع خاصی از ضربه دکمه را در خود جای دهد. قطعات دکمه را در هر دو طرف لبه پارچه قرار داده و سپس با انقباض محکم انبر در محلشان نصب نمایید.

گیره وصل کننده چفت و بست کننده را روی میزی صاف قرار دهید. قطعات دکمه را در هر دو طرف لبه پارچه قرار داده و سپس دکمه ها را در قسمت جفت سازی نوک آرواره ها تنظیم کنید سپس بالای گیره را فشار داده تا دکمه متصل شود.

به این خاطر که آرواره های هم انبردست هم گیره کوتاه هستند تنها می توانید از این ابزارها برای تنظیم دکمه ها در نزدیکی دهانه پوشاک یا لبه پارچه استفاده کنید.





## نکات کاربردی:

اگر چند عضو خانواده از اتوی شما استفاده می کنند بررسی کنید که سیم اتو قابلیت استفاده برای هر دو دست چپ و راست را دارد. بسته به منطقه کار شما، سیم اتوی بسیار بلند هم می تواند کاربردی باشد.

چند مارک اتو برای جمع کردن راحت و سریع سیم اتو قابلیت جمع شدن را ارائه می دهند. اگر سیم-ها برای شما مشکل ایجاد می کنند برخی از اتوهای بی سیم نیز در دسترس هستند اما بیشتر خیاطان مدل های باسیم را به خاطر تنظیمات ثابت دما و بخار ترجیح می دهند.





امیدواریم با خواندن این آموزش مهارت های لازم رو در زمینه انتخاب دکمه های قابلمه ای در خیاطی کسب کرده باشید.

## با آموزشگاه خیاطی ایده تماس بگیرید

ما پاسخگوی تمام سوالات شما هستیم کارشناسان ما شما را به بهترین روش راهنمایی می کنند

44412840 



## دیدگاهتان را بنویسید

نشانی ایمیل شما منتشر نخواهد شد. بخش‌های مورد نیاز علامت‌گذاری شده‌اند \*  
دیدگاه

ایمیل \*

نام \*

لطفا پاسخ را به عدد انگلیسی وارد کنید:  
3 × دو =

فرستادن دیدگاه